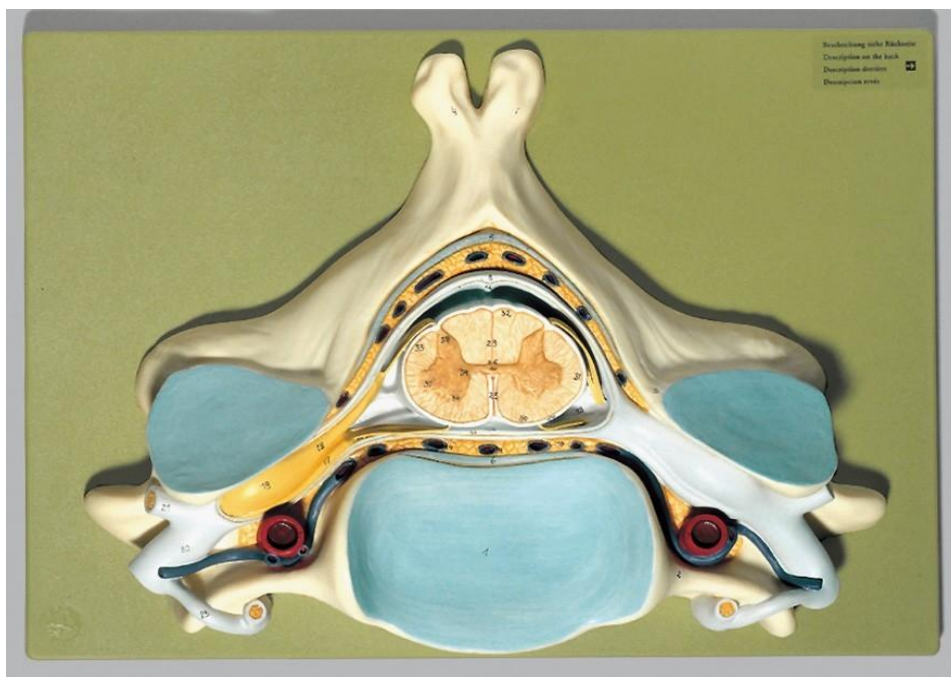


# SPINAL CORD - CROSS SECTION



## مولژ آموزشی مقطع عرضی نخاع

- ❖ این مولژ با قابلیت طناب نخاعی در بخش عرضی با اعصاب نخاعی و گانگلیون نخاعی شریان و ورید مهره ها است
- ❖ قابل استفاده در مراکز آموزشی و دانشگاهی
- ❖ از جنس وینیل و قابل شستشو می باشد
- ❖ این مولژ قابل نصب بر روی دیوار می باشد
- ❖ ساخت کشور انگلیس
- ❖ سال خرید : 1380
- ❖ تعداد : یک عدد